



Siincos Remote
Connect



Projekt - IoT &
Industrie 4.0

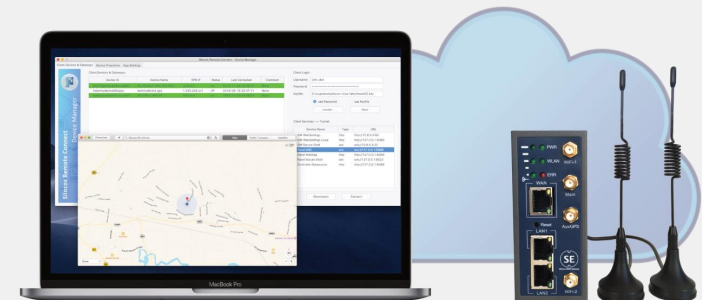


Support &
Unterstützung

Siincos Remote Connect

Passgenaue IoT & IIoT Lösungen

Integration – Projekte – Support & Service





Integration und Inbetriebnahme

gemeinsam mit Endanwender

Planung

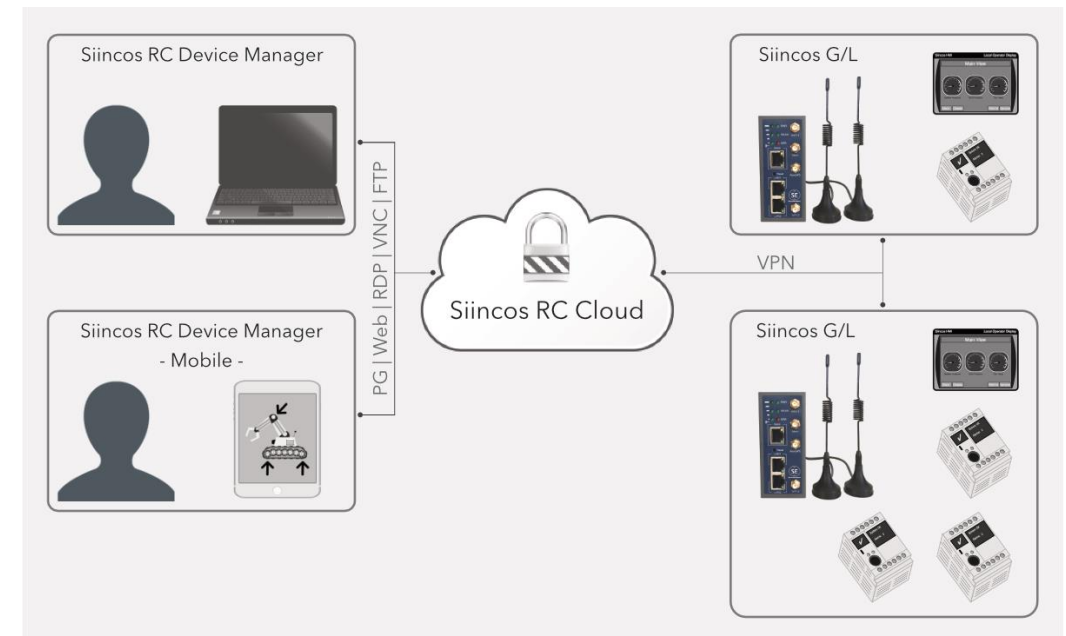
Analyse

Konfiguration

Rollout

Übergabe

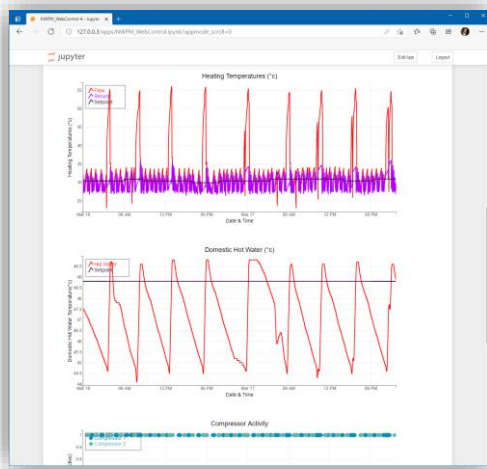
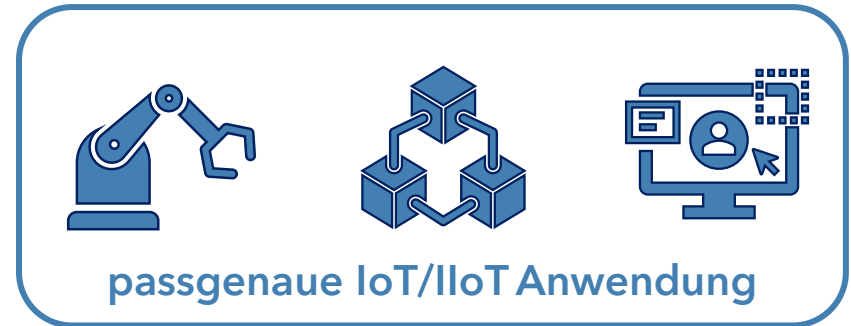
1. Integration der Router / Gateways in vorhandene Steuerungssysteme
2. Identifikation von Zugangspunkten zu Steuerungen und weiteren angebundenen Systemen
3. Erstellen von maschinenspezifischen *Remote-Access-Profilen* in unserer App
4. Evaluation und Testbetrieb
5. Übergabe und Abschluss der Integration





Projekte – IoT und Industrie 4.0

passgenaue IoT & IIoT Anwendungen



Webpanel

Fan	Running	RPMs	Temp (°C)
Fan 1	Running	1836	22.1
Fan 2	Running	1835	21.2



Siincos Remote Connect - Device Manager

Device ID	Device Name	Y/N/IP	Status	Last Seen	Comment
127.0.0.1	System Control Unit	127.0.0.1	on	2023-11-03 18:00	

Client Services - Tunnel

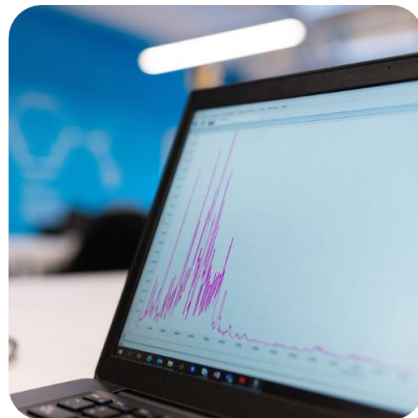
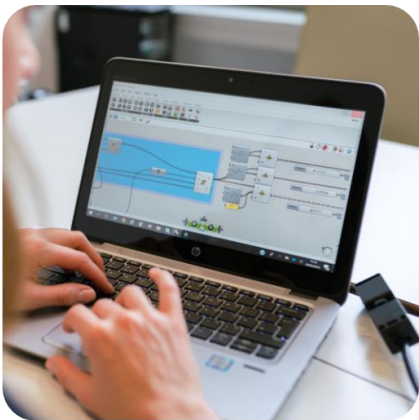
Service Name	Type	URL
System Control Unit	Web	http://127.0.0.1:8000
System Control Unit	Web	http://127.0.0.1:8000
Generelle Web	Web	http://127.0.0.1:8000



Projekte – IoT und Industrie 4.0

passgenaue IoT & IIoT Anwendungen

- Prozessdatenerfassung lokal, in der Cloud oder on the Edge
- Erstellen von Datenmodellen zur persistenten Speicherung
- Erstellen einer passenden Netzwerk- und Systemarchitektur
- Entwicklung von Apps für Windows & Linux
- Entwicklung & Hosting von IoT Anwendungen lokal, in der Cloud oder on the Edge
- Remote Management, Remote Access und Monitoring mit unserem Siincos Remote Connect
- Apps zur Betriebsdatenerfassung und Datenanalyse für z.B. Predictive Maintenance oder Smart Service, etc.
- Apps für Touch- und Panel PCs zur Bedienung von komplexen Anlagen und Maschinen





Automatisierungstechnik & Elektroplanung

Anlagensteuerung im Komplettpaket



I am
Industry 4.0 &
IoT Ready

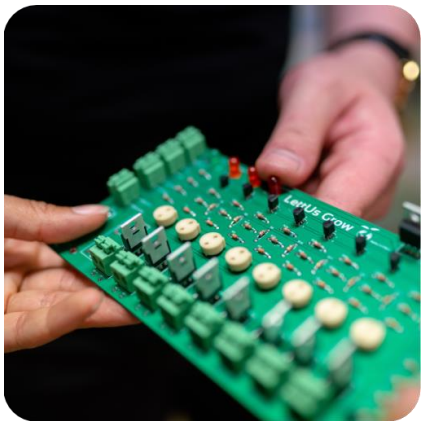




Automatisierungstechnik & Elektroplanung

Anlagensteuerung im Komplettpaket

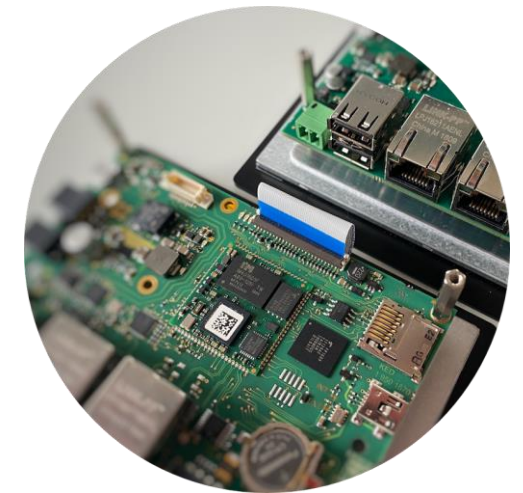
- Automatisierungslösungen für z.B. Prüfstände, Messsysteme und Sonderanlagen
- Elektroplanung, Projektierung von Hardware und Software, Programmierung von SPS & PLC (SIMATIC S7, Controllino)
- Mess- und Regeltechnik, Regelschemata und Spezifizierung geeigneter Komponenten
- Auswahl geeigneter Sensoren und Aktoren
- Prozessvisualisierung & Entwicklung von Endbenutzeranwendungen auf Basis moderner Touchpanel und Industrie-PCs
- Maschinenkonnektivität, Vernetzung, Industrie 4.0, IoT und Cloud
- In Kombination mit unserer Softwareentwicklung erstellen wir passgenaue IoT und Industrie 4.0 Apps
- Remote Access, Monitoring und Überwachung mit unserem Siincos Remote Connect
- Dokumentation, Gefährdungsbeurteilung und CE-Konformität





Support & Unterstützung

- Bereitstellung und Verwaltung von **hochsicheren Notebooks / PCs für Remote Access** mit Siincos Remote Connect
- Konfiguration und Verwaltung von vorhandenen Notebooks / PCs zur optimalen Nutzung mit Siincos Remote Connect
- Konfiguration / Erweiterung vorhandener Edge Devices zur Verwendung als Gateways für Siincos Remote Connect ([weiterlesen...](#))
- Branding von Siincos Remote Connect für OEMs
- Erstellen und Umsetzen von **#SmartService** und **#PredictiveMaintenance** Konzepten
- Schulung der Anwender
- Beratung im Bereich **#SmartFactory** und **#Industrie4.0**
- Beratung und Projekte zur Digitalisierung von Maschinen, Anlagen und deren Steuerungen (z.B. Retrofit)





Normen und Standards

- Unsere verwendete bzw. entwickelte Hardware trägt ein CE Kennzeichen und entspricht den gültigen Normen sowie dem Stand der Technik*:
 - CE Kennzeichen
 - ISO 61508
 - EN 61131 (für PLCs)
 - DIN EN 301489 & DIN EN 55032
- Unsere verwendete bzw. entwickelte Software entspricht dem Stand der Technik und legt zudem einen großen Stellenwert auf Security-by-Design. Aus diesem Grund stützen wir uns dabei auf die folgenden Normen und Standards**:
 - ISO/IEC 27017 – Cloud Security
 - ISO/IEC 27033 – Network Security
 - ISO/IEC 27034 – Application Security
 - ISO/IEC 62443 – Information Security for Industrial Communication Networks and Systems
 - EU GDPR - General Data Protection Regulation (European Union Law)

* die anzuwendenden Normen sind projektabhängig, hier nur auszugsweise dargestellt

** die aufgelisteten Standards beziehen sich vermehrt auf gesamte Prozesse und sind somit nur bedingt auf die Produktentwicklung anwendbar, beim Betrieb von IT oder Steuerungssystemen jeglicher Art wird ein ganzheitliches IT-Sicherheitskonzept benötigt. Gerne unterstützen wir bei der Ausarbeitung.



Engineering today...



...for a sustainable tomorrow

Spektrum Ingenieurgesellschaft mbH

Kinzigtalblick 12
63571 Gelnhausen

+49 6051 5388991

Mail: siincos@spektrum-engineering.de

Web: <https://siincos-remote-connect.de>

 [linkedin.com/company/siincos/](https://www.linkedin.com/company/siincos/)

 [instagram.com/spektrum.engineering/](https://www.instagram.com/spektrum.engineering/)

